



Green IT mit IT-HAUS

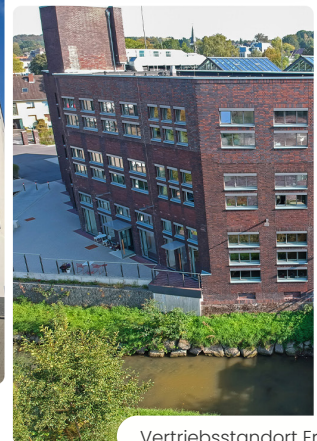
Ihr Partner für nachhaltige IT-Strategien



Hauptstandort Föhren



Vertriebsstandort Andernach



Vertriebsstandort Erkrath

Willkommen bei der IT-HAUS GmbH

Gemeinsam für morgen:

Digitale Zukunft gestalten, nachhaltig verantworten

Nachhaltigkeit im Unternehmen ist ein Schlüssel zu langfristigem Erfolg und für moderne Unternehmen nicht mehr nur ein Trend, sondern eine Notwendigkeit, um wettbewerbsfähig zu bleiben und gesellschaftliche Verantwortung zu übernehmen. Sie umfasst ökologische, soziale und ökonomische Aspekte, die zusammen eine ganzheitliche und zukunftsorientierte Unternehmensstrategie ermöglichen.

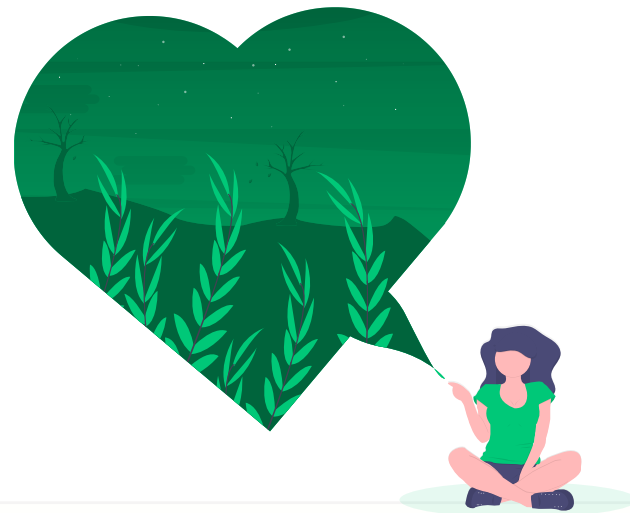
Wir bei IT-HAUS sehen Nachhaltigkeit nicht nur als eine moralische Pflicht, sondern als Grundeinstellung. Wir wollen Vorbild für eine grüne IT-Branche sein und unsere Partner bei ihrem Weg langfristig begleiten.

Wir gehen daher mit gutem Beispiel voran und leben die drei Aspekte der Nachhaltigkeit in unserem Unternehmen:

1 Ökologische Nachhaltigkeit

Wir ergreifen Maßnahmen, um ökologischen Auswirkungen zu minimieren, etwa durch:

- **Energieeffizienz:** Nutzung erneuerbarer Energien und Optimierung des Energieverbrauchs
- **Ressourcenschonung:** Recycling, Reduktion von Abfällen und nachhaltige Materialbeschaffung
- **Klimaschutz:** Maßnahmen zur Reduktion des CO₂-Ausstoßes, z. B. durch nachhaltige Logistik und Mobilitätskonzepte



2

Soziale Nachhaltigkeit

Der Mensch steht im Mittelpunkt einer nachhaltigen Unternehmensführung. Dies bedeutet, Verantwortung für Mitarbeiter, Kunden und die Gesellschaft zu übernehmen:

- **Faire Arbeitsbedingungen:** Gerechte Löhne, Arbeitssicherheit und Chancengleichheit
- **Mitarbeiterförderung:** Weiterbildung, Gesundheitsmanagement und Maßnahmen zur Vereinbarkeit von Beruf und Familie
- **Gesellschaftliches Engagement:** Unterstützung von sozialen Projekten und Förderung lokaler Gemeinschaften

3

Ökonomische Nachhaltigkeit

Nachhaltiges Wirtschaften ist ein langfristiger Erfolgsfaktor:

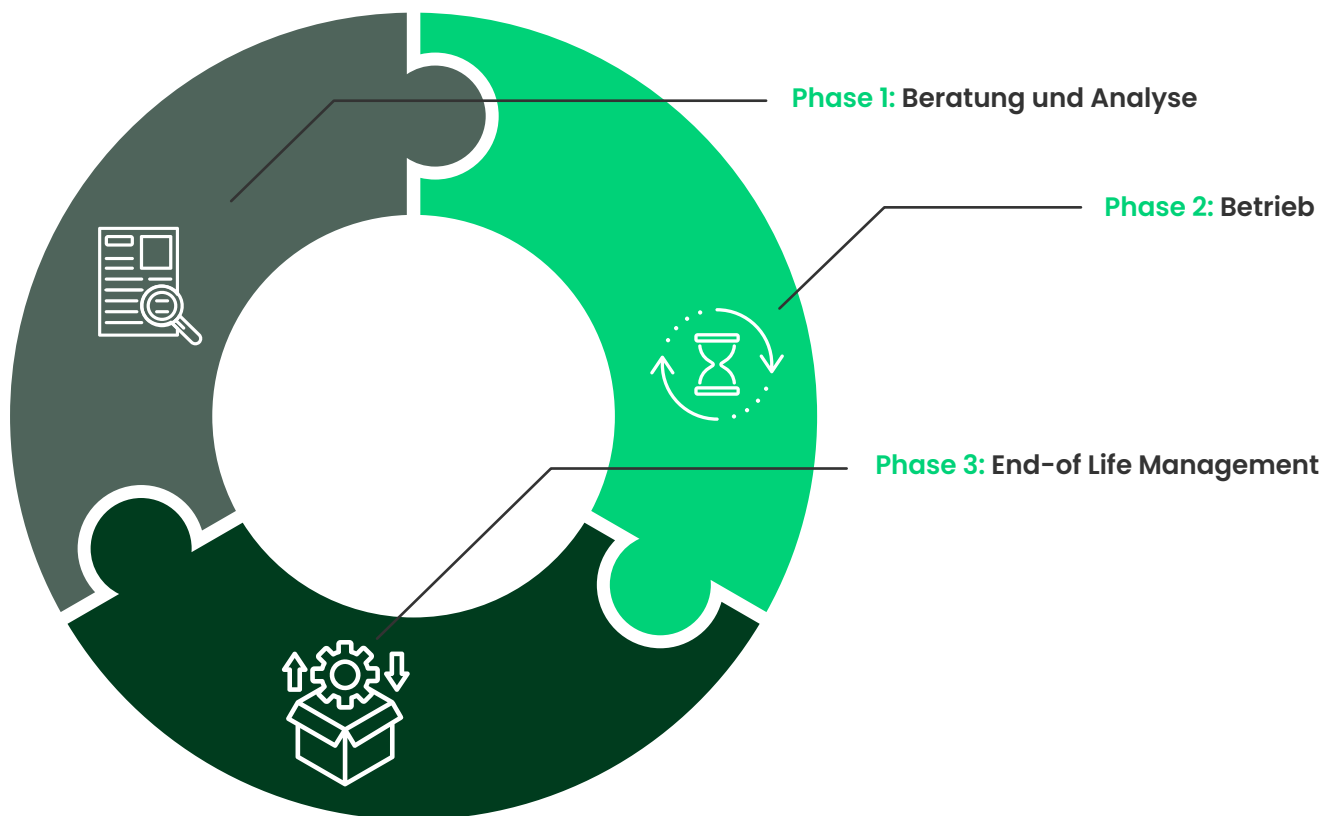
- **Nachhaltige Geschäftsmodelle:** Entwicklung von Produkten und Dienstleistungen, die ökologisch und sozial verträglich sind
- **Risikomanagement:** Berücksichtigung von Nachhaltigkeitsrisiken in der Unternehmensstrategie
- **Wettbewerbsvorteil:** Nachhaltige Unternehmen werden von Kunden, Investoren und Partnern zunehmend bevorzugt

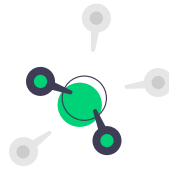


Die Integration von Nachhaltigkeit bietet für Unternehmen zahlreiche Vorteile:

- **Kosteneinsparungen** durch effizientere Ressourcennutzung
- **Stärkung der Marke** und Verbesserung der Reputation
- **Innovationsförderung** durch die Entwicklung nachhaltiger Produkte und Dienstleistungen
- **Langfristige Resilienz** gegenüber wirtschaftlichen und ökologischen Risiken

Als zukunftsorientiertes IT-Dienstleistungsunternehmen setzen wir bei IT-HAUS auf Nachhaltigkeit und unterstützen unsere Kunden dabei, langfristig umweltfreundlicher und ressourcenschonender zu arbeiten. Erfahren Sie in dieser Broschüre, wie wir gemeinsam einen aktiven Beitrag zum Umweltschutz leisten und gleichzeitig die Effizienz und Kostenstruktur Ihres Unternehmens verbessern können.

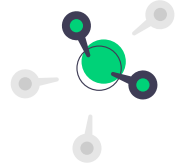




Phase 1:

Beratung und Analyse

Mit einer Green IT-Strategie unterstützen wir Ihr Unternehmen, eine langfristige, nachhaltige IT-Infrastruktur aufzubauen. Wir beraten zu einem nachhaltigem IT-Management und verantwortungsvollem Ressourceneinsatz.



› Herstellerpartnerschaften

Die IT-HAUS GmbH setzt auf starke Herstellerpartnerschaften, die auf gemeinsamen Werten basieren. Ein zentraler Aspekt dieser Kooperationen ist die Nachhaltigkeit. Durch die strategische Auswahl von Partnern, die umweltfreundliche Produktionsmethoden und ressourcenschonende Technologien fördern, trägt IT-HAUS aktiv zum Schutz der Umwelt bei.

Ein weiterer wichtiger Punkt ist die Produktsicherheit. IT-HAUS arbeitet ausschließlich mit Herstellern zusammen, die strenge Sicherheitsstandards einhalten. Dies gewährleistet, dass alle Produkte nicht nur leistungsstark, sondern auch zuverlässig und sicher für die Nutzer sind.

Zusätzlich legt die IT-HAUS GmbH großen Wert auf transparente Produktinformationen. Kunden erhalten umfassende Informationen über die Herkunft, die Materialien und die Sicherheitszertifikate der Produkte. Diese Transparenz stärkt das Vertrauen der Kunden und ermöglicht informierte Kaufentscheidungen.





Durch diese Prinzipien schafft die IT-HAUS GmbH nicht nur einen Mehrwert für ihre Kunden, sondern leistet auch einen Beitrag zu einer nachhaltigeren und sichereren Zukunft.



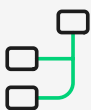
› Umweltfreundliche Hardware

Wir beraten unsere Kunden zu energieeffizienten und nachhaltigen IT-Produkten. Durch die Auswahl von Produkten, die Umweltstandards entsprechen, wie zum Beispiel ENERGY STAR, helfen wir Ihnen dabei, Hardware zu erwerben, die nicht nur leistungsstark, sondern auch energie- und ressourcenschonend ist.



› Nachhaltige IT-Beratung und Energieoptimierung

Unsere Experten analysieren die IT-Infrastruktur Ihres Unternehmens und erarbeiten auf Wunsch Konzepte zur Reduktion des Energieverbrauchs. Dazu gehören die Optimierung von Arbeitsplätzen, die Auswahl energieeffizienter Hardware und die Einführung nachhaltiger Arbeitsweisen, die zu einem reduzierten Energieverbrauch führen.



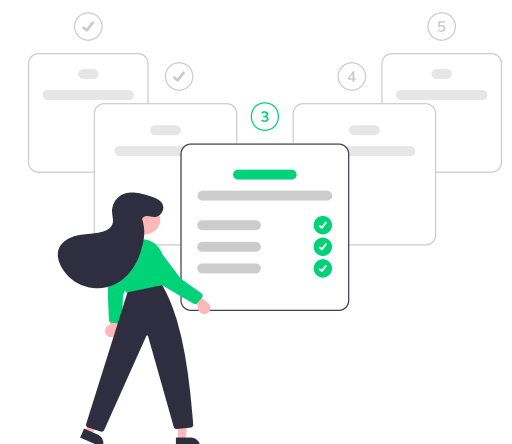
› Software-Optimierung und digitale Prozesse

Die Digitalisierung von Papierprozessen reduziert den Papierverbrauch und spart Ressourcen. IT-HAUS entwickelt und implementiert mit Ihnen maßgeschneiderte digitale Lösungen, die Effizienz und Nachhaltigkeit im Büroalltag steigern, wie etwa Dokumentenmanagementsysteme und automatisierte Workflows.



› Cloud-Lösungen und energieeffiziente Rechenzentren

Durch die Nutzung moderner Cloud-Lösungen kann Ihr Unternehmen lokale Serverkapazitäten reduzieren und auf hoch effiziente, CO₂-reduzierende Rechenzentren zugreifen. Wir beraten Sie zur Auswahl von Cloud-Optionen, die für Ihren Bedarf optimal sind und unterstützen Sie bei der Umstellung.





Phase 2: Betrieb



Belieferung

Durch die die Nutzung von Direkt- oder Sammellieferungen können CO₂-Emissionen, die durch Transport und Verpackung entstehen, aktiv reduziert werden.



Verlängerung der Nutzungsdauer von IT-Ausstattung

Die Lebensdauer von IT-Hardware zu verlängern, spart nicht nur Kosten, sondern schont auch die Umwelt. Wir bieten unseren Kunden Support und Wartungslösungen, die helfen, die Lebensdauer Ihrer Geräte zu maximieren und den Ersatzbedarf zu minimieren.





Phase 3: End-of-Life Management

IT-HAUS bietet umfassende Rückführprogramme, um alte Hardware und auch Toner verantwortungsbewusst zu entsorgen oder wiederzuverwenden. So können wir Ihnen helfen, die Umweltauswirkungen zu minimieren und wertvolle Ressourcen zurückzugewinnen. Die Datenlöschung und zertifizierte Entsorgung der Geräte erfolgten dabei nach höchsten Sicherheitsstandards.

Besonderheit:

Device as a Service

Device as a Service (DaaS) ist ein Geschäftsmodell, das Unternehmen IT-Hardware – wie z. B. Laptops oder Tablets, Monitore oder Drucker – zusammen mit unterstützenden Services (wie Wartung, Upgrades und End-of-Life-Management) gegen eine monatliche Gebühr bereitstellt.



Device as a Service trägt auf verschiedene Weise zur Nachhaltigkeit bei:

✔ Verlängerung der Lebensdauer von Geräten

Professionelles Management: Geräte werden regelmäßig gewartet, repariert und bei Bedarf mit Upgrades ausgestattet, was ihre Nutzungsdauer verlängert.

Refurbishment und Wiederverwendung: IT-HAUS bereitet die Geräte nach der Erstinutzung auf, so dass diese erneut eingesetzt werden können, anstatt sie vorzeitig zu entsorgen.

✔ Reduktion von Elektroschrott

Nicht mehr genutzte Hardware wird von den Unternehmen zurückgegeben. Dies schont die Liquidität und hilft, ungenutzte Hardware wieder in Umlauf zu bringen.

Geräte werden am Ende des Lebenszyklus fachgerecht recycelt, wodurch wertvolle Ressourcen zurückgewonnen werden.

✔ Effizienter Ressourceneinsatz

Bedarfsorientierte Bereitstellung: Unternehmen erhalten nur die Geräte, die sie tatsächlich benötigen. Dadurch werden Überproduktion und ungenutzte Ressourcen vermieden.

✔ Förderung von Kreislaufwirtschaft

DaaS unterstützt das Prinzip der Kreislaufwirtschaft, bei dem Produkte so lange wie möglich genutzt und Materialien am Ende des Lebenszyklus recycelt werden.

IT-HAUS kann durch Rücknahmeprogramme sicherstellen, dass die Geräte umweltfreundlich wiederverwertet werden.

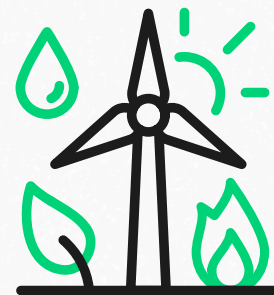




Nachhaltigkeit im Unternehmen ist nicht nur ein Beitrag zur Bewältigung globaler Herausforderungen, sondern auch eine Chance, zukunftsorientiert zu wachsen. Unternehmen, die Nachhaltigkeit ernst nehmen, schaffen Werte für alle Stakeholder und sichern sich eine solide Grundlage für nachhaltigen Erfolg.

Ihr Weg zur nachhaltigen IT – IT-HAUS unterstützt Sie dabei!

Wir bei IT-HAUS leben die Werte der nachhaltigen IT und setzen sie gerne mit Ihnen gemeinsam um. Ob nachhaltige IT-Beschaffung, Energieeinsparung oder umweltfreundliche Entsorgung – gemeinsam gestalten wir eine IT-Landschaft, die effizient und ressourcenschonend ist.



Haben Sie Fragen zu unseren nachhaltigen IT-Lösungen oder möchten Sie mehr über unsere Initiativen erfahren? Sprechen Sie uns an!

IT-HAUS GmbH

Europa-Allee 26/28
54343 Föhren

Tel.: **+49 6502 9208-0**

E-Mail: **info@it-haus.com**



