



# Corporate Design & Brand Guidelines

# Inhaltsverzeichnis

## Logo Design

Logo	3
Clearspace	4
Partner Logos	5
Logo Misues	6
Logo Use	7

## Farben

Main Colors	8
Special Colors	9

## Typeface & Graphics

Typeface	10
Graphics	11
Buttons	12

## Moodboard

Do's	13
Don'ts	14



# Clearspace

04

Damit das IT-HAUS Logo nicht von anderen Elementen oder Grafiken gestört wird, ist ein umschließender Clearspace definiert. Der optimale Abstand befindet sich außerhalb dieser Sperrzonen.



## Clearspace / Sperrzone

In diese Zone darf nichts platziert werden. Außerdem ist das der Mindestabstand zum Rand oder anderen Flächen, Grafiken und Bildern.

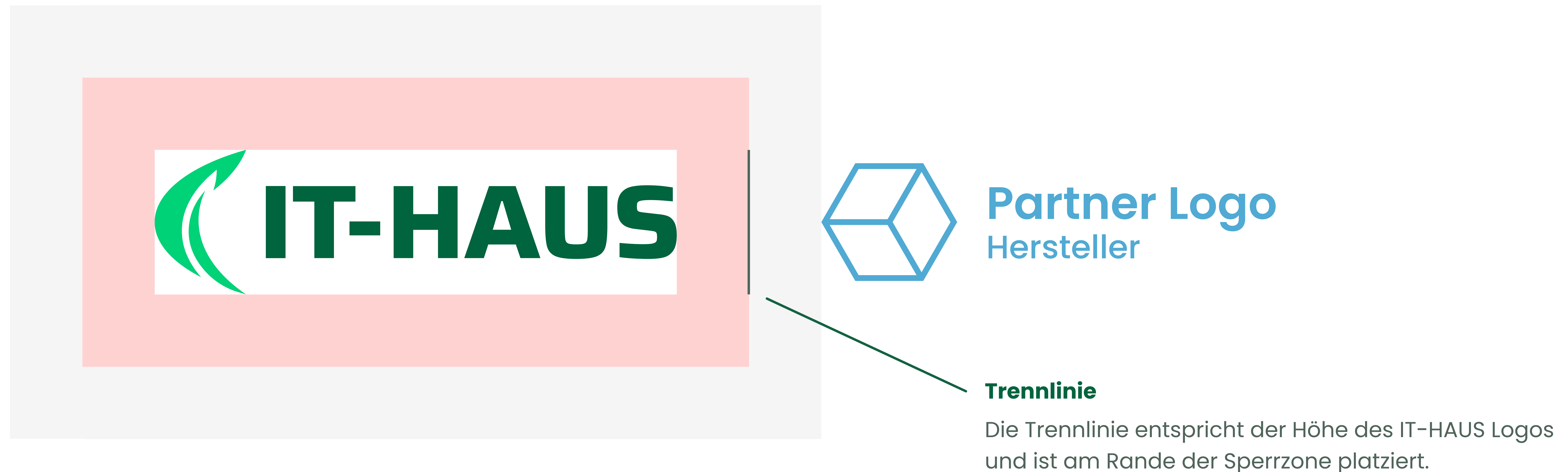
## Erweiterer Clearspace

Außerhalb dieser Fläche können Elemente, Grafiken und Bilder problemlos platziert werden.

# Partner Logos

05

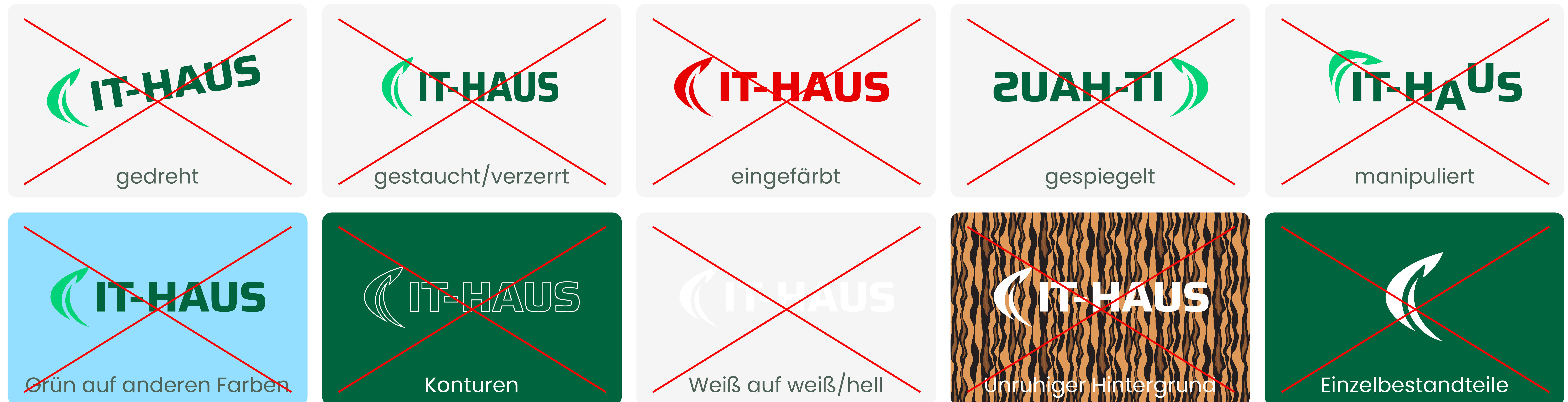
Partnerlogos müssen immer rechts von dem IT-HAUS Logo stehen und mit einer dünnen Linie separiert werden. Die Abstände ergeben sich aus der Sperrzone (halbe Höhe des IT-HAUS Logos). Die Größe des Partnerlogos darf die des IT-HAUS Logos in der Dominanz nicht überschreiten. Somit ist die optische Größe nicht zwingend an der Höhe des IT-HAUS Logos orientiert, darf diese aber niemals überschreiten.



# Logo Misuse

06

Es ist wichtig, dass das IT-HAUS Logo in seiner Originalität und Darstellung unverändert platziert wird. Manipulationen, Modifikationen oder Veränderungen an Farbe und Form sind nicht gestattet. Wird das Logo auf einem Bild platziert, ist auf ausreichenden Kontrast und ruhigen Hintergrund zu achten.



# Logo Use

07

Das Logo wird immer in der Hausfarbe Grün oder in weiß platziert. Eine Darstellung des Logos auf anderen Farbflächen als grün ist zu vermeiden, sollte dies jedoch nicht anders möglich sein, muss das Logo immer in weiß auf Fremdfarbe verwendet werden. Ein Einsatz des Logos in grün auf bspw. blau ist nicht erlaubt. Wird das Logo in einem Bild platziert, ist auf ausreichenden Kontrast und ruhigen Hintergrund zu achten.



# Main Colors

Classic Green ist die zentrale Farbe der Marke IT-HAUS. Die Markenfarbe Grün trägt zu einem charakteristischen Erscheinungsbild bei und stärkt das Logo als Markenzeichen. Sie wird daher konsequent angewendet. Grün steht für positive Energie, Verlässlichkeit, Stabilität und Wachstum. Ergänzt wird die Hauptfarbe durch die Sekundärfarben Future Green, Anthracite und der Textfarbe Stone Grey für den Online-Bereich.

Hausfarbe Classic Green					Signalfarbe Future Green					Sekundärfarbe Mystic Green					Textfarbe Digital Stone Grey					Textfarbe Print Anthracite				
RGB	0	100	62		RGB	0	210	120		RGB	0	60	30		RGB	80	100	90		RGB	60	60	60	
HEX	#00643E				HEX	#00D278				HEX	#003C1E				HEX	#50645A				HEX	#3C3C3C			
CMYK	95	30	85	30	CMYK	70	0	70	0	CMYK	90	45	90	60	CMYK	95	30	85	30	CMYK	0	0	0	90
Pant.	3425 C				Pant.	3395 C				Pant.	–				Pant.	3425 C				Pant.	425			
HKS	54 K				HKS	64 K				HKS	–				HKS	54 K				HKS	90 K			

# Special Colors

Sonderfarben werden nur zu bestimmten Zwecken verwendet und bedürfen immer eine Absprache mit dem Marketing der IT-HAUS GmbH.  
Bitte kontaktieren Sie hierzu [marketing@it-haus.com](mailto:marketing@it-haus.com)

Signalfarbe  
Signal Red

RGB	230	0	0
HEX	#E60000		
CMYK	0	100	100
Pant.	032 C		
HKS	22 K		

IT-HAUS B2B-Shop  
Shop Orange

RGB	255	150	50
HEX	#FF9632		
CMYK	70	0	70
Pant.	–		
HKS	–		

Ausbildung  
AzubiConnect Yellow

RGB	220	220	80
HEX	#DCDC50		
CMYK	–	–	–
Pant.	–		
HKS	–		

Hintergrundfarbe  
Light Grey

RGB	245	245	245
HEX	#F5F5F5		
CMYK	0	0	10
Pant.	420		
HKS	–		

Lime

RGB	150	200	0
Hex	#96C800		

Turquoise

RGB	80	200	0
Hex	#50C800		

Azure Blue

RGB	0	210	220
Hex	#00D2DC		

Navy Blue

RGB	0	150	220
Hex	#0096DC		

Violet

RGB	0	100	170
Hex	#0064AA		

Unsere Marke steht für Modernität, technologischen Fortschritt und High-End-Qualität. Dies spiegeln wir auch in der Typografie wider. Unsere Haus-schrift Poppins ist gradlinig, konstruiert und bietet fünf verschiedene Schriftschnitte. Sie gibt unseren Web- und Printprodukten die perfekte Balance.

<https://fonts.google.com/specimen/Poppins>

## Poppins

Thin

Extra Light

Light

Regular

Medium

SemiBold

Bold

Extra Bold

Black

Thin

Extra Light

Light

Regular

Medium

SemiBold

Bold

Extra Bold

Black

1230

1234567890

1230

1234567890

1230

1234567890

1230

1234567890

1230

1234567890

1230

1234567890

1230

1234567890

1230

1234567890

1230

1234567890

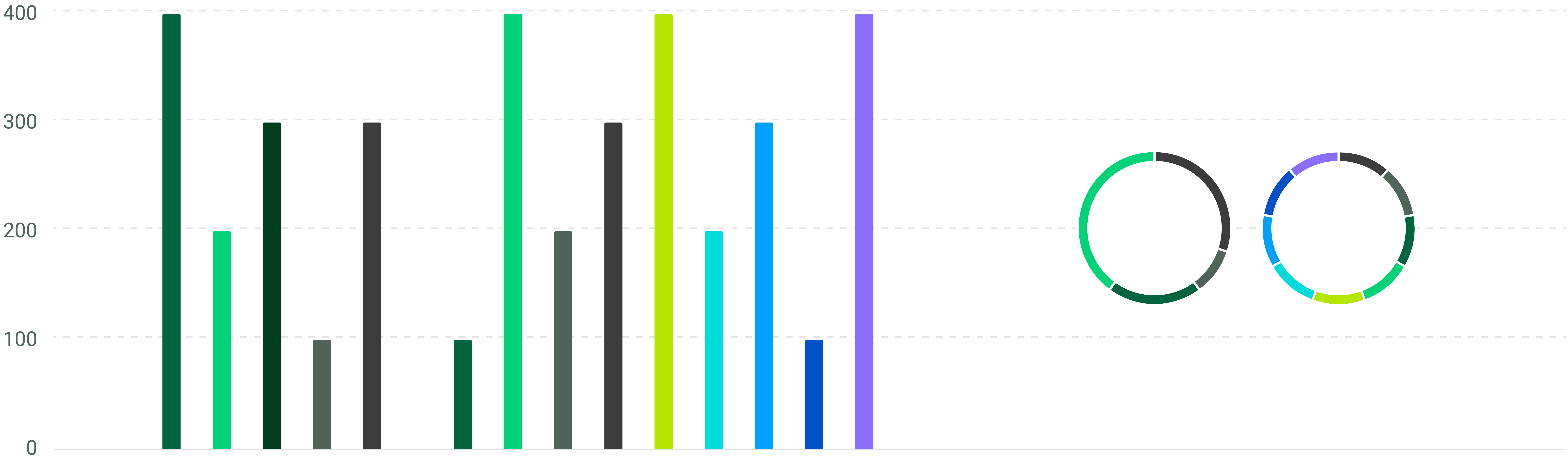
1230

1234567890

. : ; - = & ? ! € § ß # \* . : ; - = & ? ! € § ß # \* . : ; - = & ? ! € § ß # \* . : ; - = & ? ! € § ß # \* . : ; - = & ? ! € § ß # \*

. : ; - = & ? ! € § ß # \* . : ; - = & ? ! € § ß # \* . : ; - = & ? ! € § ß # \* . : ; - = & ? ! € § ß # \* . : ; - = & ? ! € § ß # \*

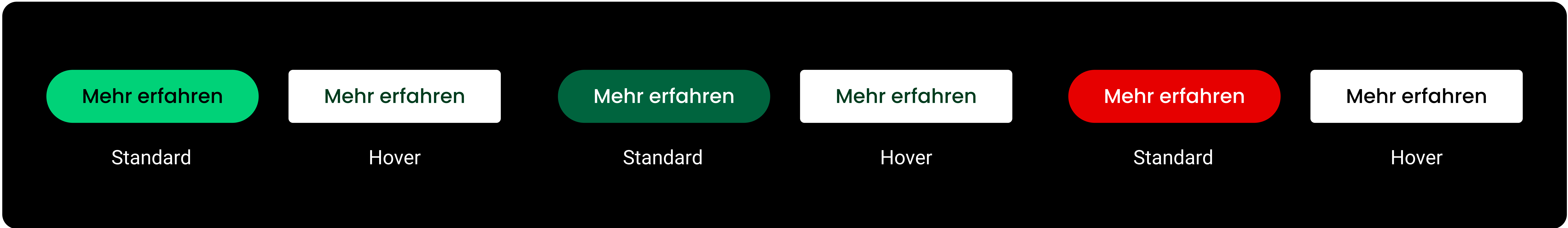
In unseren Diagrammen werden die Primärfarben verwendet. Sollten mehr Farben benötigt werden, kommt es zum Einsatz der Sekundärfarben. Maximal sind also 9 verschiedene Farbtöne möglich, die nach einer festen Reihenfolge zum Einsatz kommen. Unsere Hausfarbe IT-HAUS Grün darf nur verwendet werden, wenn diese auch für das Unternehmen steht. Unsere Pie-Charts werden immer mit einer weißen Konturline separiert.



# Buttons

Mit unseren Buttons setzen wir gezielt Call to Actions ein. Diese können unter Texten oder auch in Bildern platziert werden. Unsere Buttons haben immer voll gerundete Ecken und sind immer einzeilig.

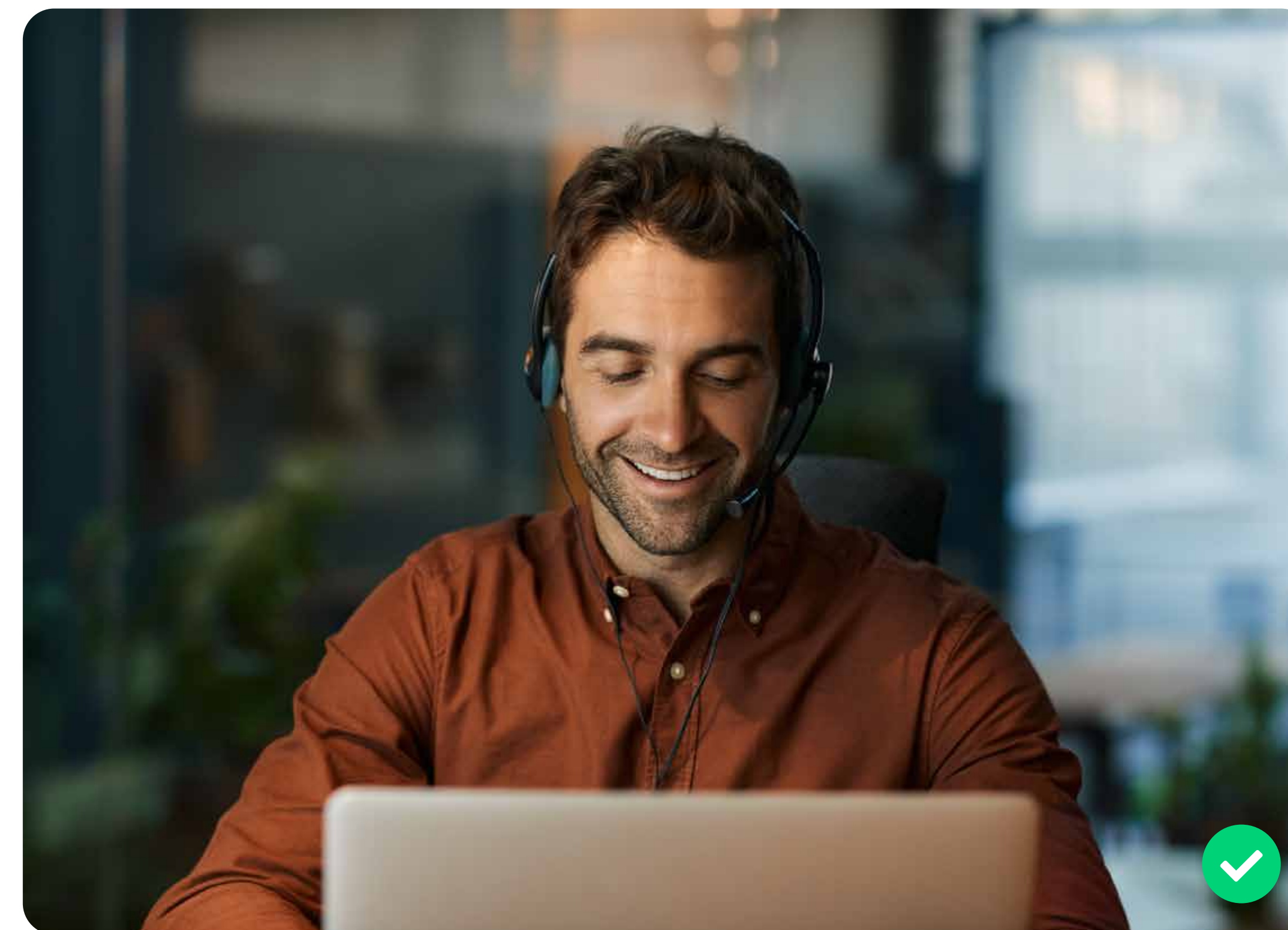
Primär ist ein Button in Future Green oder Classic Green einzusetzen. Ein Einsatz in der Farbe Rot ist auch möglich, jedoch darf diese Variante nur in Verbindung mit Warnungen oder Störern und in Absprache mit dem Marketing der IT-HAUS GmbH verwendet werden.



# Moodboard Do's

13

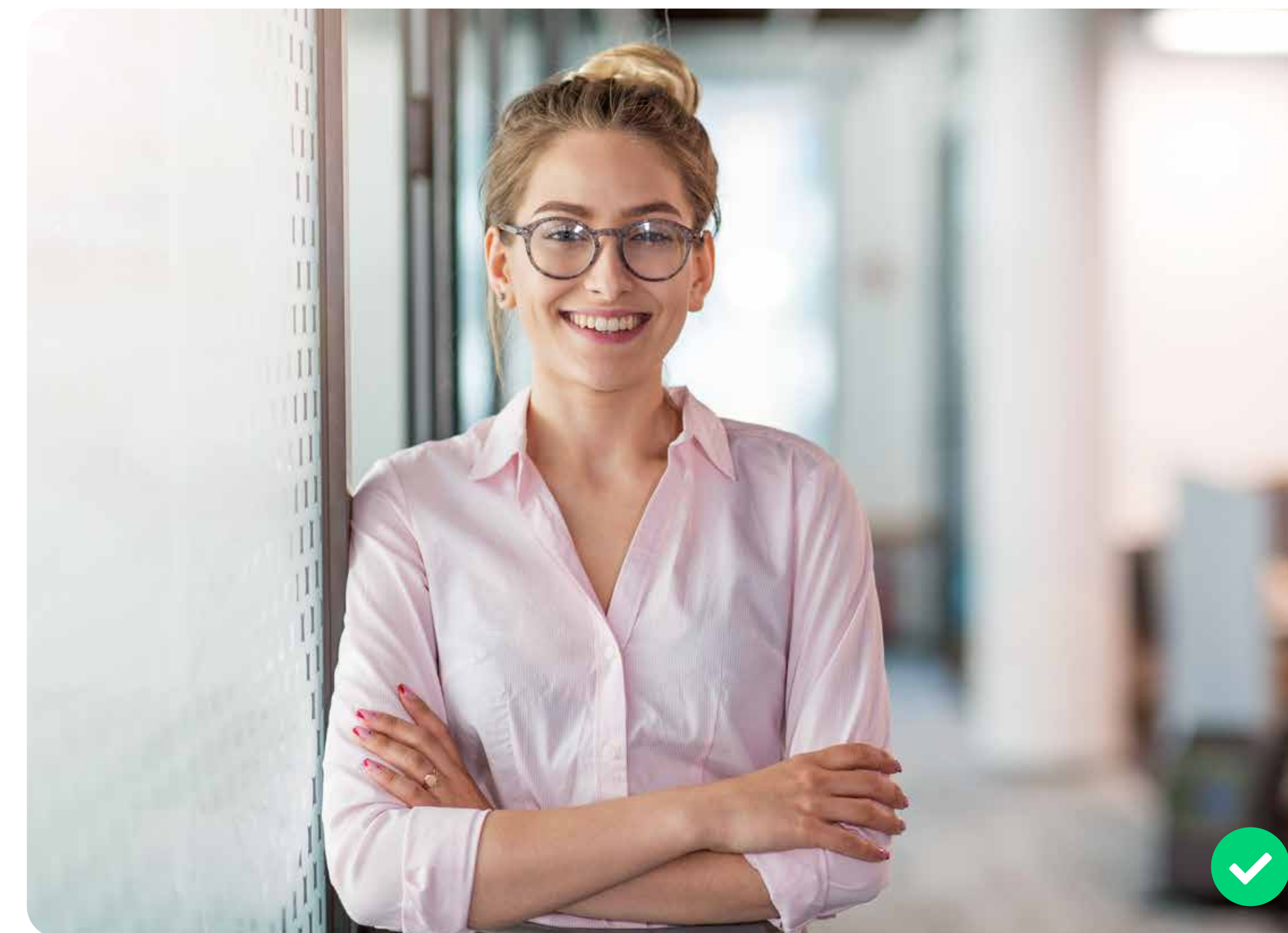
Bildelemente können alleinestehend oder auch als Hintergrund eines Textfeldes oder in einem Slider verwendet werden. Wir nutzen professionelle und möglichst neutrale Bilder, die keine Vektorgrafiken oder ähnliches enthalten sollten. Auch Erklärungsgrafiken mit Schriftelementen sind zu vermeiden.



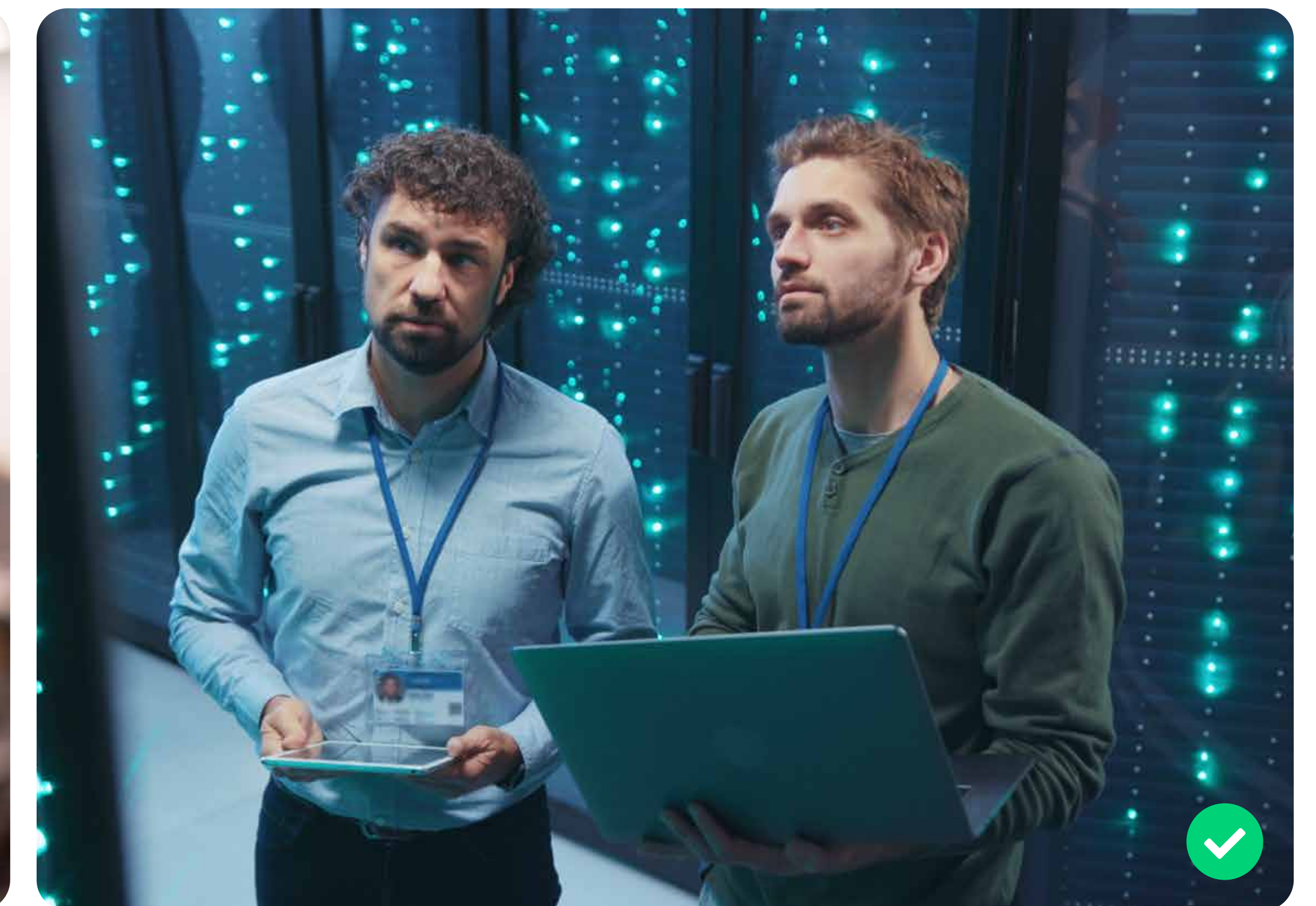
freundlich



positiv



zielgruppenadäquat



modern

# Moodboard Don'ts

Zu verspielte und unprofessionelle Bilder dürfen nicht verwendet werden.  
Außerdem ist darauf zu achten, dass die Bilder nicht zu bunt und zu schreiend wirken.



verspielt

unseriös



symbolisch

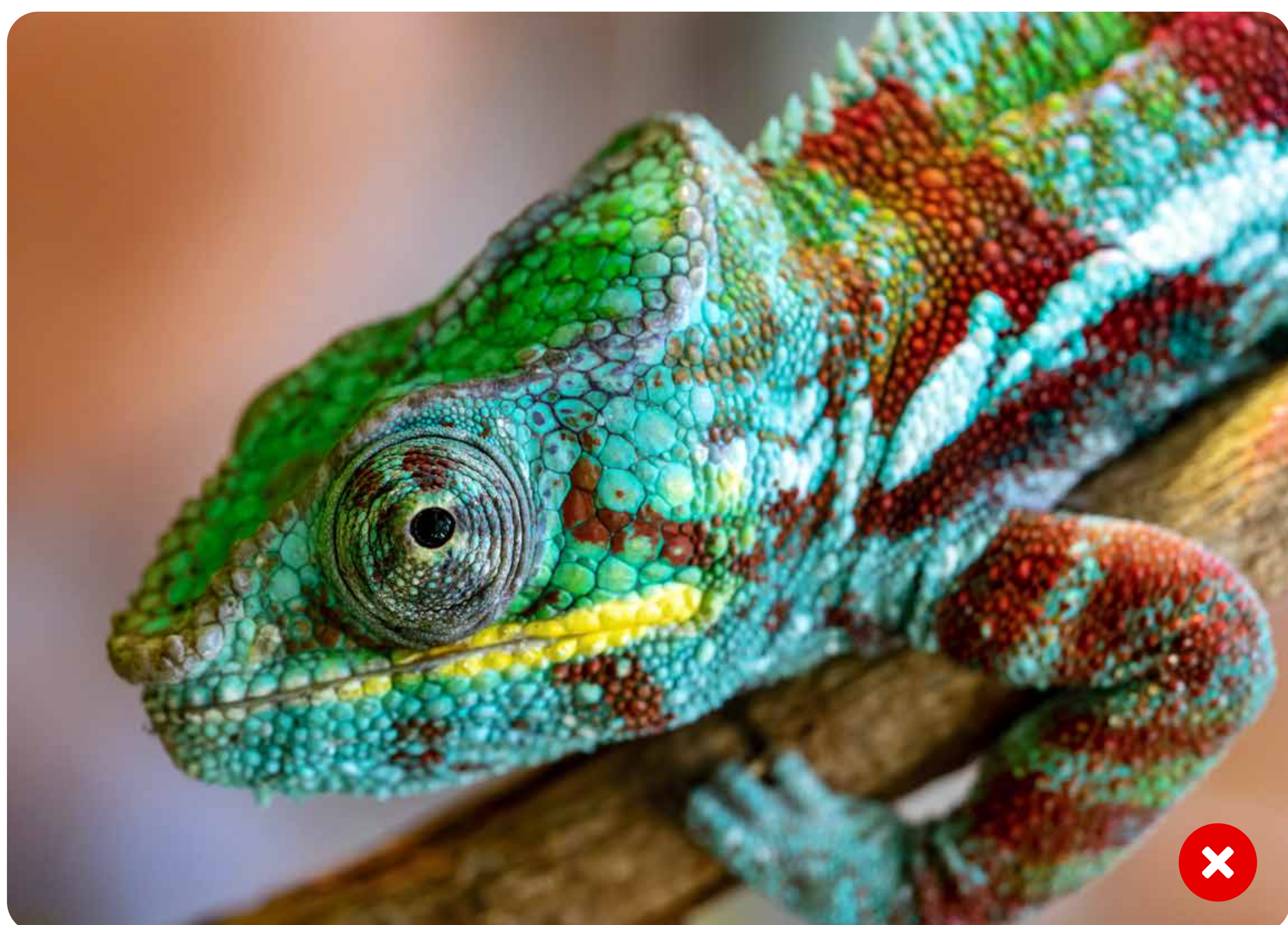
textlastig

unprofessionell



unreal

gestellt



themenfern

bunt



Europa-Allee 26/28 | 54343 Föhren

Tel. +49 6502 9208-0 | Fax +49 6502 9208-850

[www.it-haus.com](http://www.it-haus.com) | [info@it-haus.com](mailto:info@it-haus.com)

Kontakt:

IT-HAUS Marketing

[marketing@it-haus.com](mailto:marketing@it-haus.com)