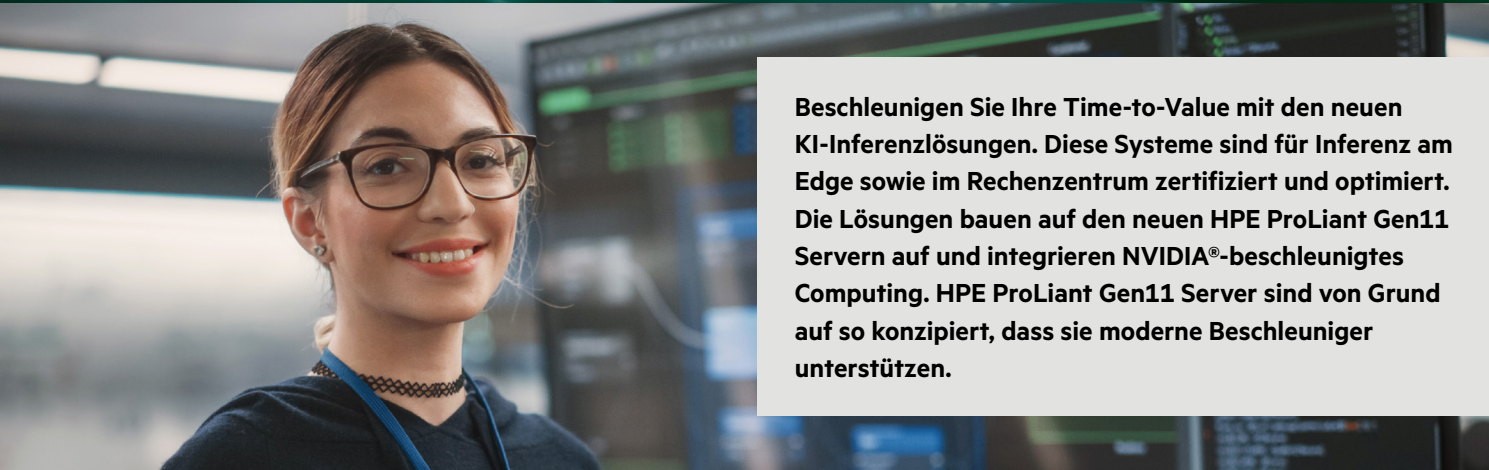


Schnellere KI-Ergebnisse mit den Inferenzlösungen von HPE ProLiant Gen11



Beschleunigen Sie Ihre Time-to-Value mit den neuen KI-Inferenzlösungen. Diese Systeme sind für Inferenz am Edge sowie im Rechenzentrum zertifiziert und optimiert. Die Lösungen bauen auf den neuen HPE ProLiant Gen11 Servern auf und integrieren NVIDIA®-beschleunigtes Computing. HPE ProLiant Gen11 Server sind von Grund auf so konzipiert, dass sie moderne Beschleuniger unterstützen.

HPE ProLiant Gen11 KI-Inferenzlösungen

<p>KI für Computer Vision</p>	<p>Generative visuelle KI</p>	<p>KI für maschinelle Sprachverarbeitung</p>
<p>Speziell entwickelt für KI am Edge Schadensverhütung Intelligente Räume</p>	<p>Optimiert für visuelle Anwendungen 3D-Animation Bild-/Videogenerierung</p>	<p>Unterstützung großer Sprachmodelle Sprach-KI Betrugserkennung</p>

KI für COMPUTER VISION am Edge



Analysiert Videoaufnahmen von Kameras und verfolgt Objekte, Personen und Verhaltensweisen, um einen besseren Betrieb, mehr Sicherheit und intelligente Räume zu ermöglichen.

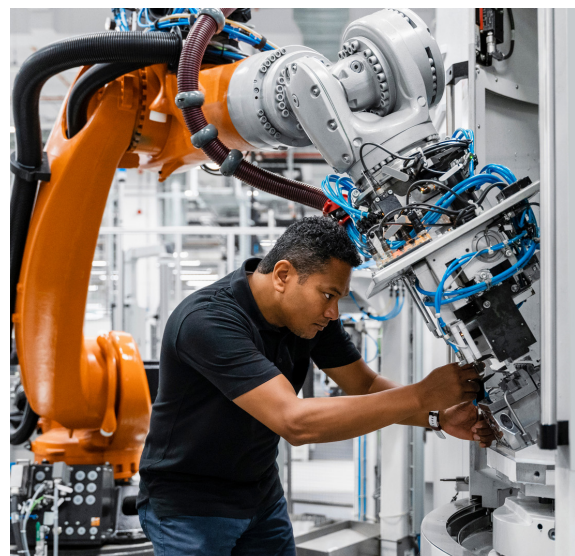
Neu!

HPE ProLiant DL320 Gen11
Bis zu vier NVIDIA L4-GPUs
NVIDIA Metropolis



Speziell entwickelt für KI am Edge

Generative visuelle KI



- Generieren Sie lebensechte, dynamische 3D-Animationen, inklusive Charakterbewegungen, Physiksimulationen und Umgebungseffekten.
- Stellen Sie neue visuelle Inhalte wie beispielsweise Bilder und Videos zusammen, die Daten aus der realen Welt nachahmen.

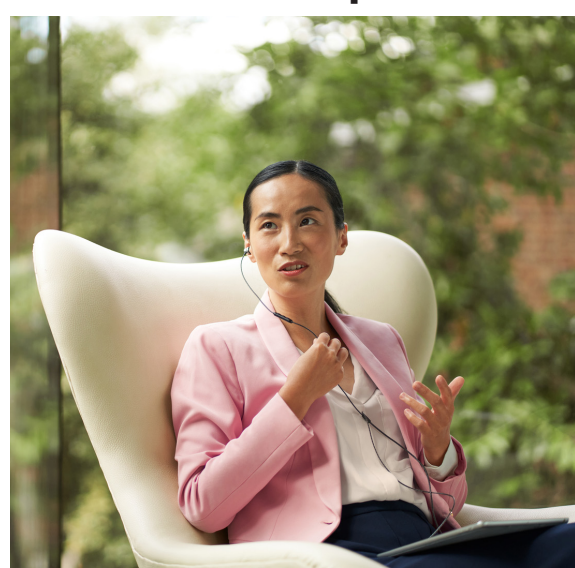
Neu!

HPE ProLiant DL380a Gen11
Bis zu vier NVIDIA L40-GPUs
NVIDIA AI Enterprise



Optimiert für visuelle Anwendungen

KI für maschinelle Sprachverarbeitung



Entwickeln und implementieren Sie End-to-End-KI zur Unterstützung der maschinellen Sprachverarbeitung für:

- Sprach-KI
- Vorausschauende Wartung
- Betrugserkennung

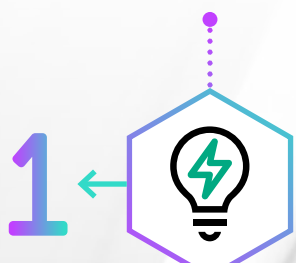
Neu!

HPE ProLiant DL380a Gen11
Bis zu vier NVIDIA L40S-GPUs
NVIDIA AI Enterprise



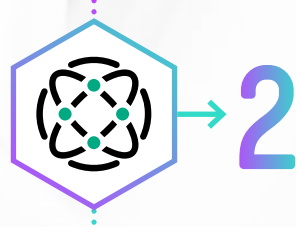
Unterstützung großer Sprachmodelle

Die besten Argumente für HPE ProLiant Gen11 für KI-Workloads



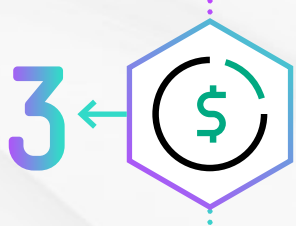
Schaffung von Innovationen mit mehr Grafikfunktionen als je zuvor

Steigern Sie Ihre Innovationskraft mit fortschrittlichen GPU-Beschleunigern auf der hochgradig skalierbaren Architektur des HPE ProLiant Gen11 mit bis zu 33 % mehr GPU-Dichte¹ und Flexibilität für KI-Workloads jeder Größe am Edge und im Rechenzentrum.



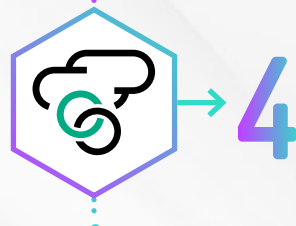
Leistungsfähigere Infrastruktur

HPE ProLiant Gen11 Computing bietet die nötige Effizienz, Skalierbarkeit und Wirtschaftlichkeit, um schneller zu Geschäftsergebnissen zu kommen und gleichzeitig die TCO zu senken. Konsolidieren Sie mehr Workloads und steigern Sie den ROI mit bahnbrechender Leistung.



Kostenkontrolle durch bedarfsgerechte Anpassung und Skalierung

Stellen Sie KI-Workloads auf GPUs und Hochleistungs-Clustern zu vorhersehbaren, transparenten Kosten bereit. Mit einer Architektur der nächsten Generation und kontinuierlicher Überwachung können Sie schnell und bedarfsgerecht skalieren. Sie können die Kapazität on demand anpassen und sogar Kapazitätserweiterungen vor Ort ermöglichen.



Intuitives Cloud-Betriebserlebnis

Setzen Sie auf das Beste der Cloud und vereinfachen Sie die Art und Weise, wie Sie das Computing vom Edge bis zur Cloud steuern. Transformieren Sie Ihre Geschäftsabläufe und machen Sie mit globaler Transparenz und Einblicken über eine einheitliche Konsole mit HPE GreenLake für Compute Ops Management aus Ihrem reaktiven Team ein proaktives Team. Automatisieren Sie Aufgaben für mehr Effizienz bei der Bereitstellung und einem einfacheren Support- und Lebenszyklusmanagement.



Zuverlässige Sicherheit

Schützen Sie Ihre Infrastruktur, Workloads und Daten vor Hardwarebedrohungen und vor Risiken durch Software von Drittanbietern – mit vertrauenswürdiger Sicherheit vom Edge bis zur Cloud, die auf einem HPE Computing-Kern basiert und durch bewährten Schutz nach dem Zero-Trust-Prinzip verstärkt wird.

¹ Im Vergleich zur vorherigen Generation

Weitere Informationen unter
[HPE.com/ProLiant/AI](https://www.hpe.com/ProLiant/AI)

[HPE GreenLake besuchen](#)

[Chat mit Vertrieb](#)